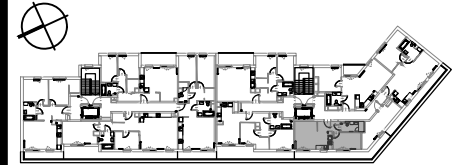


# ZANA2

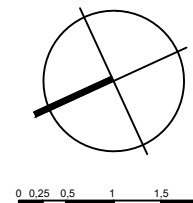
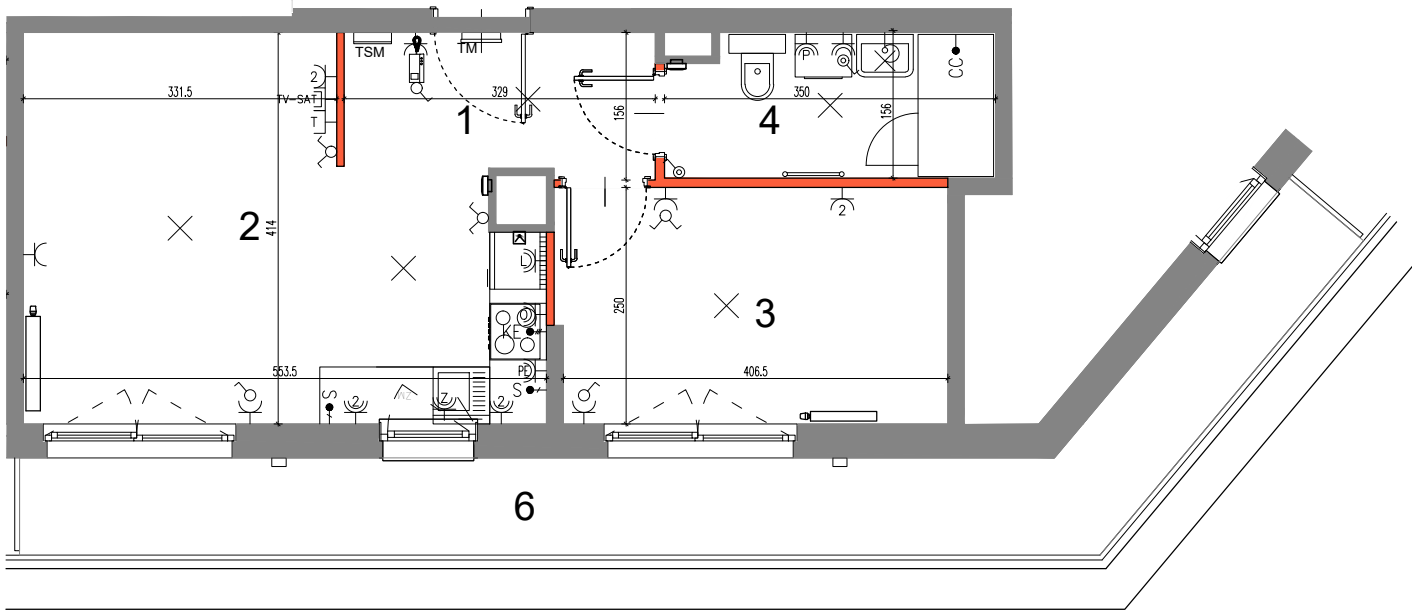
BUDYNEK MIESZKALNY WIELORODZINNY Z CZĘŚCIĄ USŁUGOWĄ,  
GARAŻEM PODZIEMNYM I GARAŻEM W PARTERZE,  
ZAGOSPODAROWANIEM TERENU ORAZ INFRASTRUKTURĄ  
TECHNICZNĄ WRAZ Z WEWNĘTRZNĄ INSTALACJĄ GAZOWĄ  
ul. Zana, Warszawa  
dz.ew nr 13,15,17,19/1,19/2 obr. 3-04-13



## MIESZKANIE 27

PIĘTRO 4  
LICZBA POKOI: 2

NR	NAZWA POMIESZCZENIA	m <sup>2</sup>
1	Przedpokój	4,85
2	Pokój z aneksem kuchennym	18,96
3	Pokój	10,19
4	Łazienka	5,08
<b>POW. UŻYTKOWA</b>		<b>39,08</b>
5	Loggia	15,75



Przedstawione w tym materiale elementy wyposażenia mają jedynie charakter poglądowy, stanowią propozycję aranżacji przedstawioną przez Aneo Investment. Rozmieszczenie urządzeń sanitarnych i kuchennych może ulec zmianie.

Drzwi wewnętrzne, meble, urządzenia sanitarne i kuchenne nie stanowią elementu wyposażenia lokalu mieszkalnego.

↓ DOMOFON	⌚ GNIAZDO TELEFONICZNO-INTERNETOWE RJ-45	⚡ GNIAZDO WTYCZKOWE DLA ZMYWARKI	⚡ ŁĄCZNIK ŚWIECZNIKOWY	→W WYPUST DLA WENTYLATORA
× WYPUST OŚMIETLENIOWY SUFITOWY	⌚ GNIAZDO WTYCZKOWE	⚡ GNIAZDO WTYCZKOWE DLA PRALKI	⚡ ŁĄCZNIK OŚMIETLENIOWY, JEDNOBIEGUNOWY, BRYZGOSZCZLNE, IP44	→CC SZYNA POŁĄCZEŃ WYRÓWNAWCZYCH
⊗ WYPUST OŚMIETLENIOWY ŚCIENNY	⌚ GNIAZDO WTYCZKOWE, W RAMCE DWUKROTNEJ	⚡ GNIAZDO WTYCZKOWE DLA ŁODÓWKI	⌚ ŁĄCZNIK KRZYŻOWY	TM TABLICA MIESZKANIOWA NATYNKOWA
⊕ OPRAWA ZEWNĘTRZNA, IP65, 15W	⚡ GNIAZDO WTYCZKOWE, BRYZGOSZCZLNE, IP44, W RAMCE DWUKROTNEJ	⚡ 2x GNIAZDO WTYCZKOWE, IP44, W RAMCE DWUKROTNEJ	⌚ ŁĄCZNIK SCHODOWY	TSM SKRZYŃKA TELETECHNICZNA, NATYNKOWA Z COKIEM
⌚ GNIAZDO RTV-SAT KOŃCOWE	⚡ GNIAZDO WTYCZKOWE, BRYZGOSZCZLNE, IP44	⚡ ŁĄCZNIK OŚMIETLENIOWY, JEDNOBIEGUNOWY	→KE WYPUST DLA KUCHNI ELEKTRYCZNEJ	SCIANA DZIAŁOWA Z MOŻLIWOŚCIĄ DEMONTAŻU

Uwagi:  
- wymiary pomieszczeń, lokalizację przyborów sanitarnych, rozmieszczenie punktów instalacyjnych itp. podano zgodnie z projektem wykonawczym. Mogą wystąpić niewielkie różnice wymiarów i usytuowania elementów powstałe w trakcie realizacji prac budowlanych. Podane wymiary są wymiarami w świetle pionowych przegród (ścian) w stanie surowym

- powierzchnia użytkowa lokalu liczona zgodnie z zasadami zawartymi w polskiej normie PN-ISO-9836, o której mowa w §12 Rozporządzenia Ministra Rozwoju z dnia 11.09.2020 r. (Dz.U. 2020 poz. 1609) w sprawie szczegółowego zakresu i form projektu budowlanego tj. powierzchnia użytkowa lokalu jest obliczana w m<sup>2</sup> z dokładnością do dwóch miejsc po przecinku, dla wymiarów lokalu w stanie wykonanym na poziomie podłogi, nie licząc listew przypodłogowych, progów itp. Do powierzchni użytkowej lokalu wlicza się powierzchnie elementów nadających się do domontażu (rury, kanały). Nie wlicza się powierzchni przekroju poziomego wewnętrznych przegród budowlanych, powierzchni przejść drzwiowych, otworów okiennych, wnęk i niszy.

- wysokość pomieszczeń od szczyty do powierzchni wykonanego sufitu wynosi nie mniej niż 263 cm. Na warstwy wykończeniowe przewidziano 2 cm

- na rysunku nie pokazano rozprawdzeń instalacyjnych

**ANEO**  
DEVELOPMENT

ANEO INVESTMENT  
00-688 Warszawa  
ul. Emilii Plater 25 lok.10  
48 692 435 435  
kontakt@aneodevelopment.pl

**bulak**  
projekt

BULAK Sp. z o.o.  
04-392 Warszawa  
ul. W. Chrzanowskiego 16 lok.308  
bulakprojekt@bulakprojekt.pl